

Valg

Økono

Bolig

Yrker

Forbruk



SJEFIEGETLIV

Del 2:
Personlig økonomi

Mål for dagen

Lære om:

- Forskjellige valg knyttet til forbruk og de økonomiske konsekvensene av valgene på kort og lang sikt.
- Hvordan forbrukslån og sparing påvirker økonomien.
- Hva som skal til for å få kjøpt sin egen bolig.

Drømme



Hva er min
drømmebolig?

(Side 2 i heftet)

Valg

Hva synes du om denne guttens valg?



<http://www.youtube.com/watch?v=jXCwDZczmOA>

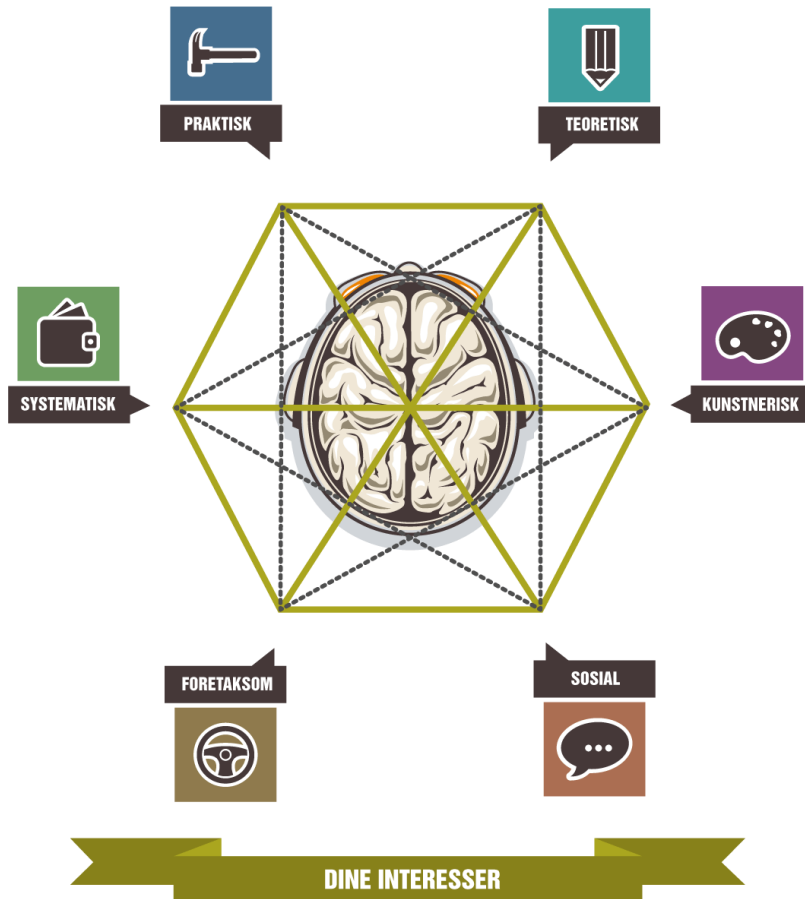
Hva bruker **du** penger på?

Hvor mye penger bruker du per dag?

Noter beløpet på side 2 i arbeidsheftet

Alle har et valg!

Framtidig yrke



Hva har du lyst til å jobbe med?

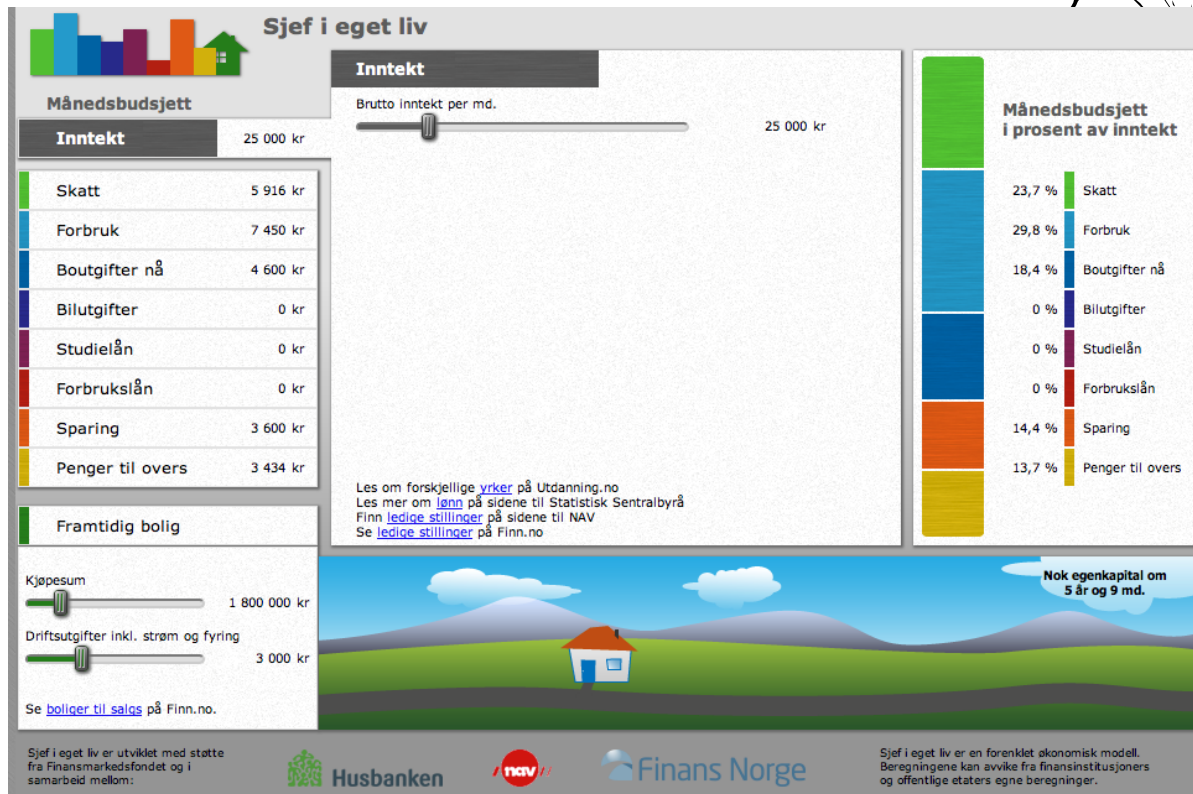
SJEFIEGETLIV

Budsjett

Hva er et budsjett?

Budsjett =
en oppstilling over forventede
inntekter og utgifter

Kims budsjet



<https://sjefiegetliv.husbanken.no/>

SJEFIEGETLIV

BSU-QUIZ

Quiz. Skriv svarene på s. 3 i arbeidsheftet

Svar på Quiz

- BSU = Boligsparing for ungdom
- Øvre aldersgrense for BSU er 33 år.
- Man kan spare inntil kr 25 000 per år.
- Skatten reduseres med 20 % av det man har spart i løpet av et år.
- Maks sparebeløp er kr 200 000.
- Sparingen må brukes til bolig.
Tas pengene ut til andre formål, må den reduserte skatten betales tilbake.
- BSU gir høy rente. Er det flere fordeler?

Bygge en profil

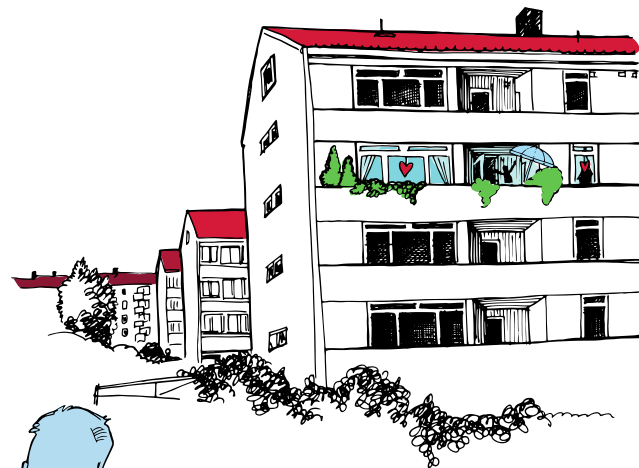
Velg et yrkeskort

Velg 5 forskjellige forbrukskort

Velg kort for nåværende bolig

Velg kort for framtidig bolig

Velg om profilen skal ha bil



Bygge en profil

Snu kortene og legg summene inn i budsjettet

Månedsbudsjett

Inntekt	38 000 kr
Skatt	10 640 kr
Forbruk	7 450 kr
Boutgifter nå	4 600 kr
Bilutgifter	2 110 kr
Studielån	0 kr
Forbrukslån	0 kr
Sparing	0 kr
Penger til overs	13 200 kr

Bilutgifter

Ja, jeg vil ha bil

Faste utgifter

Kjørsavgift for kjøretøy med totalvekt <7,5 tonn	2 885 kr
Forsikring	6 000 kr per år
Service	3 000 kr per år

Variable utgifter

Drivstoffpris per liter	14 kr
Drivstoff per 10 km	0,8 liter
Kjørelengde	12 000 km per år

Volkswagen Golf

Forsikring: kr 6 000
Service: kr 3 000
Drivstoffpris per liter: kr 14
Drivstoff per 10 km: 0,8 liter
Kjørelengde: 12 000 km

Ingeniør

Inntekt: kr 38 000 per md.
Skatt: kr 129 998 per år
Utdanning:
høyere utdanning: 3-5 år
Studielån:
rente 3%,
nedbetalingstid 20 år

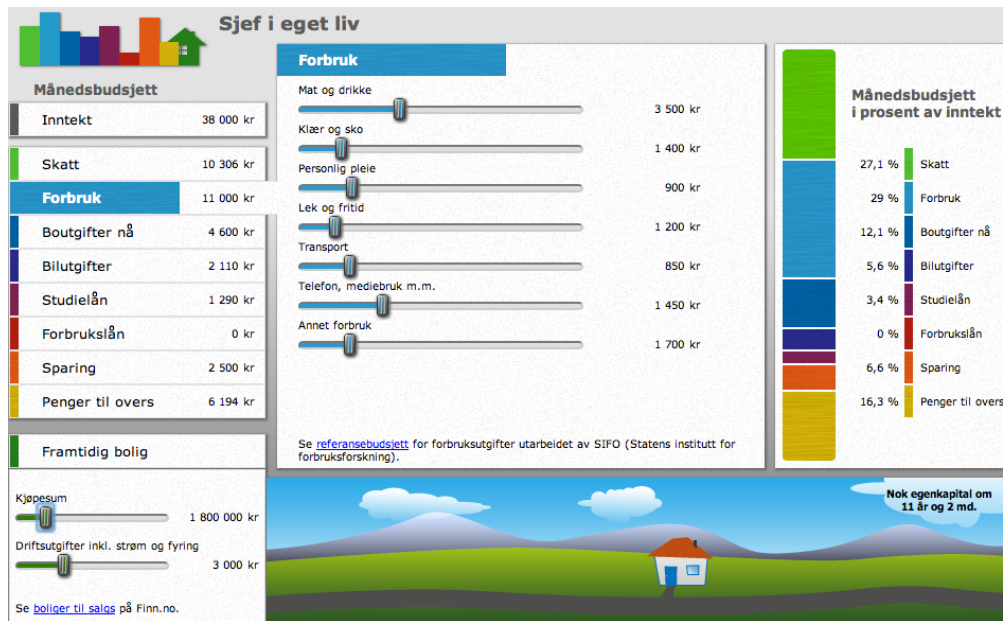
SJEF EGET LIV



Studielån:
For yrker med høyere utdanning: Legg inn antall år med studier + nedbetalingstid og rente under **Studielån**.

Bilutgifter:
Hvis profilen har bil: Hak av for «Ja, jeg vil ha bil» og legg inn summene som står på baksiden av kortet. Hva koster bilen per måned?

Tilpass budsjettet



1. Hva kan du gjøre for at budsjettet skal gå i pluss (dvs. at det er penger til overs)? Bytt kort eller endre beløp til du er fornøyd og budsjettet går i pluss.
2. Hvor mye er det aktuelt å spare?
3. Når kan profilen din kjøpe bolig?

(Fyll ut budsjettet og svar på spørsmål 3 på side 4 i arbeidsheftet)

Hva pleier å skje med penger vi har til overs? Hva bruker vi disse pengene til?

Forbrukskalkulator

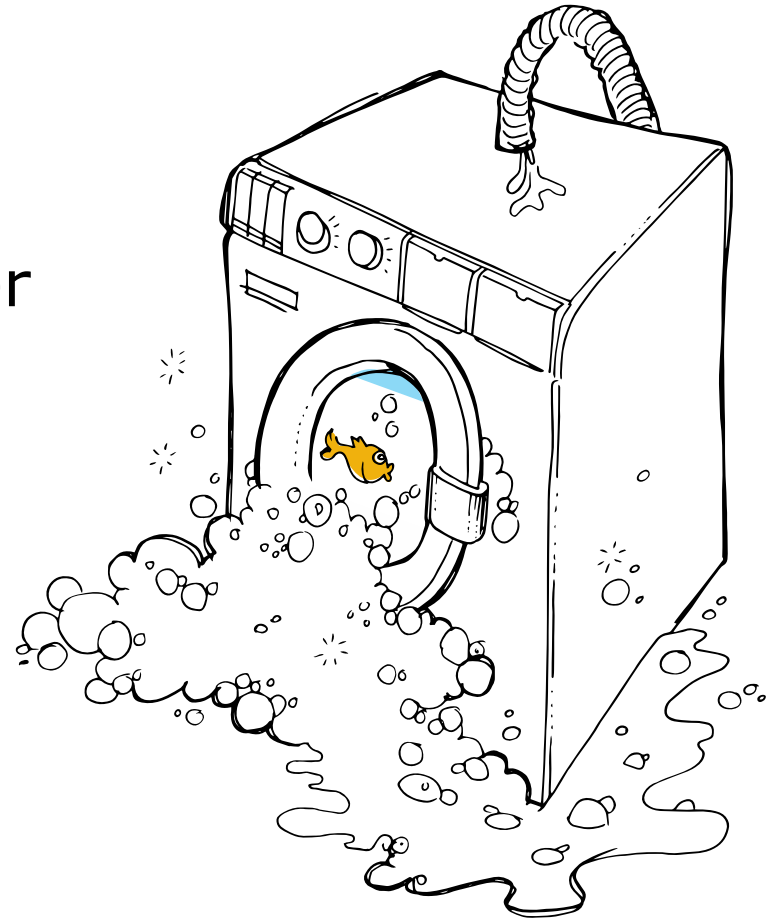
1. Gå inn på **Penger til overs** og videre inn på **Forbrukskalkulator**.
2. Hva noterte du på s. 2 i arbeidsheftet at du bruker penger på?
3. Bruk forbrukskalkulatoren for å finne ut hvor mye dine daglige kjøp utgjør per måned og per år.

Skriv svaret på side 5 i heftet.



Uforutsette utgifter og fristelser

Hva kan uforutsette utgifter
være? Side 5 i heftet



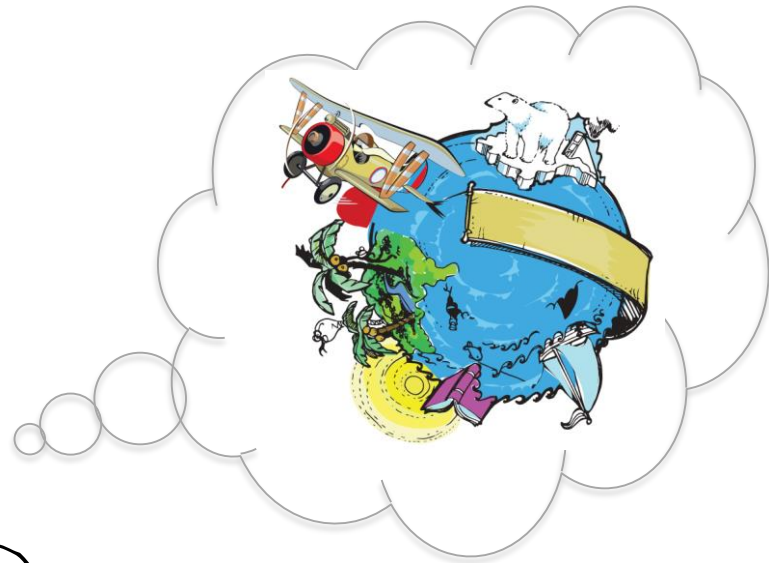
Uforutsette utgifter og fristelser

Hva vil kunne være en stor fristelse for deg? Side 5 i heftet



Hvem av gruppene har nok penger til overs i budsjettet til å dekke en slik utgift?

Kims fristelse



En fantastisk
ferie til 35 000 kr

SJEFIEGETLIV

Forbrukslån og kredittkort

- Kim tar opp et forbrukslån på kr 35 000 som dekker ferieutgiftene.
- Lånet må nedbetales på 4 år.
- Rente: 18 % per år
- Etableringsgebyr: kr 1 000
- Termingebyr: kr 50

Gå til **Forbrukslån** og legg inn opplysningene.

Svar på spørsmålene på side 6 i heftet.

Nedbetaling av forbrukslån

Gjennomgang av spørsmålene på side 6 i arbeidsheftet.

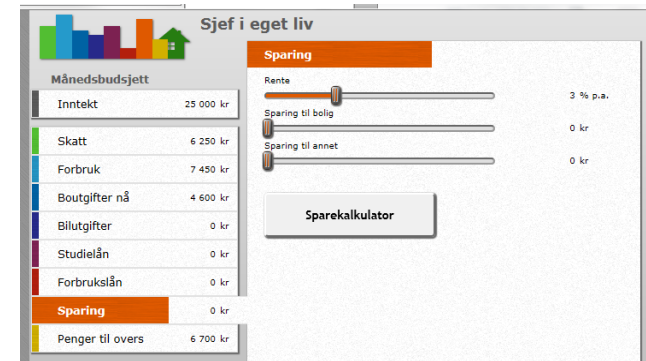
1. Hva blir beløpet som må betales hver måned?
2. Hvor mye koster det å ta opp et lån på kr. 35.000,- inkludert renter, gebyrer og avdrag?
3. Tåler budsjettet dette beløpet uten å gå i minus?
4. Hva er den effektive renten?
5. Hva er forskjellen på den registrerte (nominelle) renten og den effektive renten?
6. Hva er positivt og hva er negativt med forbrukslån?

Forbrukslån eller sparing?

Gå til **Sparekalkulator** under **Sparing**:

Hva var beløpet som Kim måtte betale på forbrukslånet per måned?

Legg dette beløpet inn som sparebeløp.



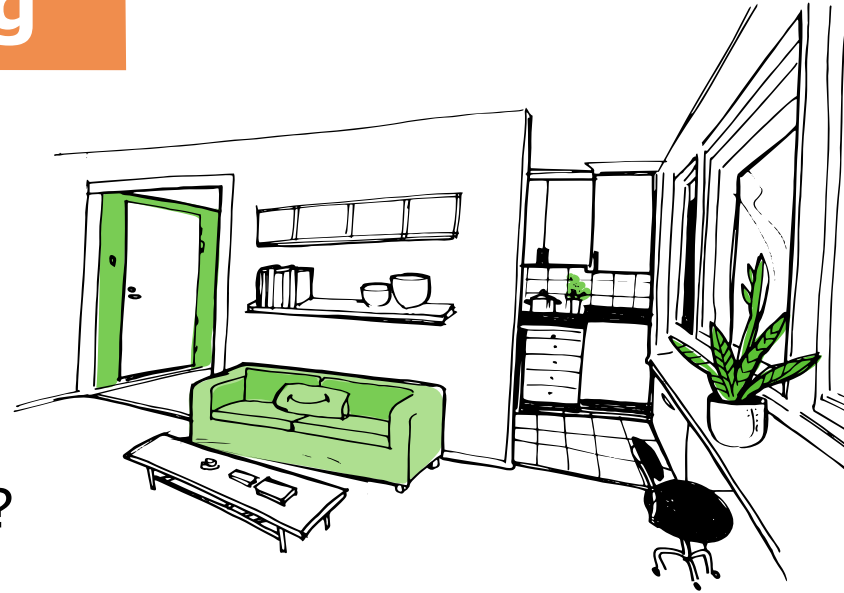
Side 7: Hvor mange måneder tar det for Kim å spare opp kr 35 000, dvs. det samme beløpet som han tok opp i forbrukslån?

Sparing eller forbrukslån –
hva synes du?

Finansiering av bolig

Gå inn på **Framtidig bolig.**

Side 8 i heftet

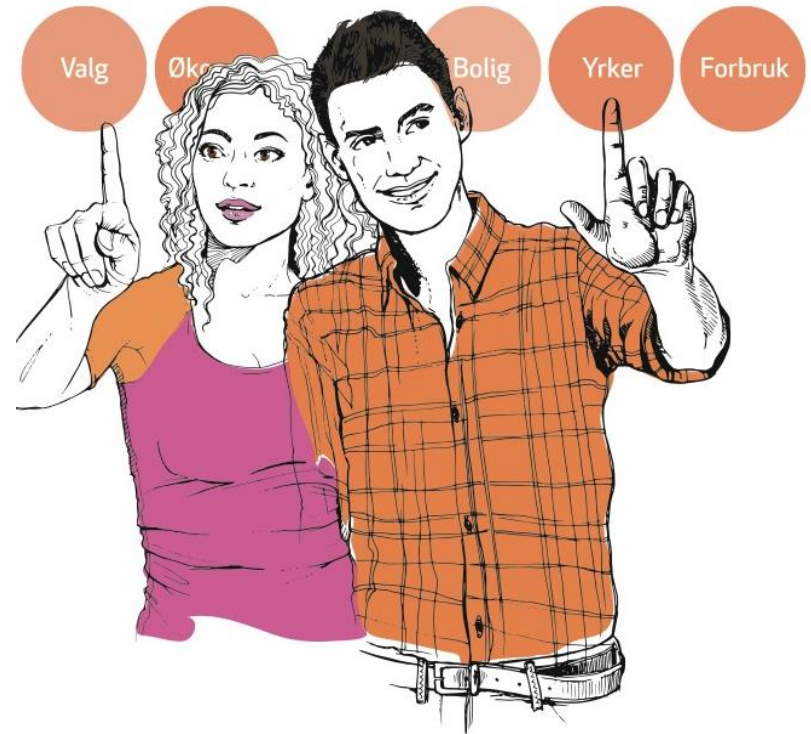


1. Hvor mye egenkapital kreves?
2. Hvor stort lån klarer profilen din å betjene/betale?
3. Hva skjer hvis renten på boliglånet øker til 6 %? **Hva må man gjøre da?**
4. Hva skjer hvis nedbetalingstiden endres? **Hvorfor?**

Mål for dagen - oppsummering

Lære om:

- forskjellige valg knyttet til forbruk og de økonomiske konsekvensene av valgene på kort og lang sikt.
- hvordan forbrukslån og sparing påvirker økonomien.
- hva som skal til for å få kjøpt sin egen bolig.



Avslutning

Hva har du lært?

Hva betyr det du har lært,
for dine **fremtidige valg**?



SJEFIEGETLIV