

Fremtidig bolig



Ett-roms

Ett-roms

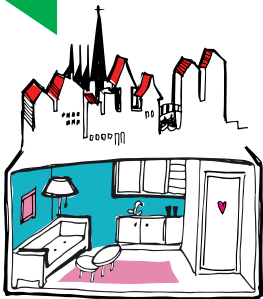
Kjøpesum: kr 1 000 000

Driftsutgifter: kr 1 200 per md.

SJEF I EGET LIV



Fremtidig bolig



**Stuudioleilighet
i byen**

Studioleilighet i byen

Kjøpesum: kr 3 500 000

Driftsutgifter: kr 2 500 per md.

SJEF I GET LIV



Fremtidig bolig



Rekkehus

Rekkehus

Kjøpesum: kr 2 500 000

Driftsutgifter: kr 3 200 per md.

SJEF I EGET LIV



Fremtidig bolig



Villa

Villa

Kjøpesum: kr 5 000 000

Driftsutgifter: kr 5 500 per md.

SJEF I GET LIV



Fremtidig bolig



Bolig på landet

Bolig på landet

Kjøpesum: kr 1 700 000

Driftsutgifter: kr 2 800 per md.

SJEF I GET LIV

